



УПРАВЛЕНИЕ ПО ОХРАНЕ И СОХРАНЕНИЮ ИСТОРИКО-КУЛЬТУРНОГО НАСЛЕДИЯ БРЯНСКОЙ ОБЛАСТИ

П Р И К А З

15.05. 2024 г.№ 2-1/56

г. Брянск

Об утверждении границ территории, схемы границ территории и требований к осуществлению деятельности в границах территории объекта культурного наследия местного (муниципального) значения «Могила М.А. Иванькова» (Брянская область, Клинцовский район, г. Клинцы, парковый лес у автовокзала)

Правовое управление
администрации Губернатора
Брянской области и Правительства
Брянской области

ЗАРЕГИСТРИРОВАНО« 17 » мая 2024 г.Регистрационный номер № 20240017025

В целях обеспечения сохранности объекта культурного наследия и в соответствии со статьями 3, 3.1, 5, 5.1 и 33 Федерального закона от 25.06.2002 № 73-ФЗ «Об объектах культурного наследия (памятниках истории и культуры) народов Российской Федерации», а также руководствуясь приказом Министерства культуры Российской Федерации от 04.06.2015 № 1745 «Об утверждении требований к составлению проектов границ территорий объектов культурного наследия»

Приказываю:

1. Утвердить границы территории и схему границ территории объекта культурного наследия местного (муниципального) значения «местного (муниципального) значения «Могила М.А. Иванькова» (Брянская область, Клинцовский район, г. Клинцы, парковый лес у автовокзала) согласно приложению 1 к настоящему приказу.
2. Утвердить требования к осуществлению деятельности в границах территории объекта культурного наследия местного (муниципального) значения «Могила М.А. Иванькова» согласно приложению 2 к настоящему приказу.
3. Контроль за исполнением настоящего приказа возложить на Кочетову И.А., начальника отдела охраны объектов культурного наследия регионального и местного (муниципального) значения управления.

Начальник управления

К.В. Волков

Приложение 1

к приказу управления по охране и
сохранению историко – культурного
наследия Брянской области
от « 15 » 05 2024 г. № 2-1/56

**Описание границ территории объекта культурного наследия
местного (муниципального) значения «Могила М.А. Иванькова»**

Границы территории объекта местного (муниципального) значения «Могила М.А. Иванькова» зафиксированы поворотными точками, имеющими координаты, которые даны в системе координат «СК-32».

Граница территории объекта культурного наследия местного (муниципального) значения «Могила М.А. Иванькова» устанавливается согласно карте (схеме), по линиям с точками поворота, обозначенными цифрами от «1» до «6».

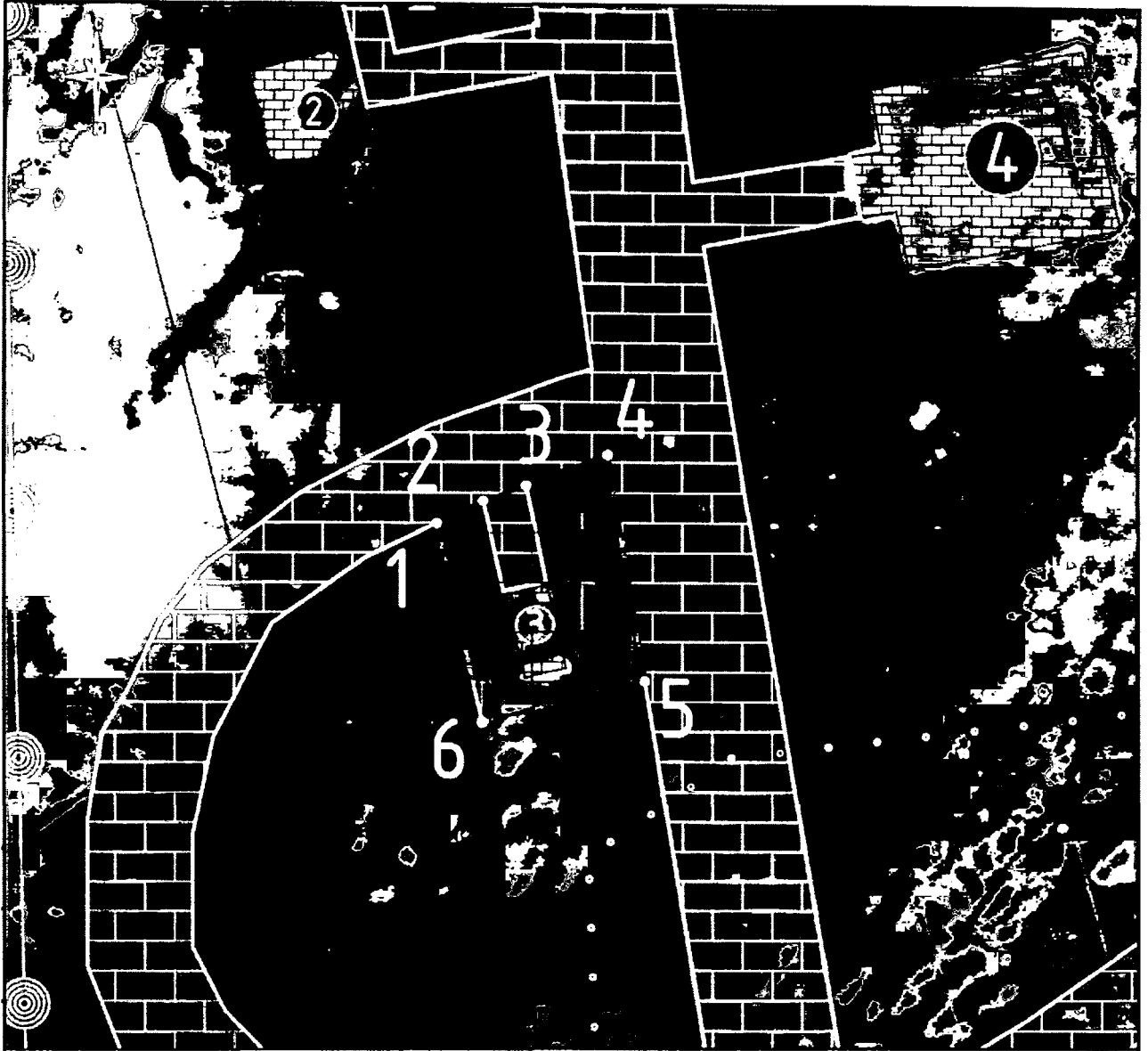
Исходная точка «1» является северо-западной точкой границы. От этой точки граница проходит:

- от точки 1 до точки 2: на северо-восток протяженностью 1 м;
- от точки 2 до точки 3: на северо-восток протяженностью 1 м;
- от точки 3 до точки 4: на северо-восток протяженностью 1,7 м;
- от точки 4 до точки 5: на юго-восток протяженностью 4,7 м;
- от точки 5 до точки 6: на юго-запад протяженностью 3,4 м;
- от точки 6 до точки 1: на северо-запад протяженностью 4 м.

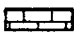


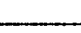
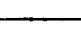

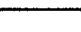

**Перечень координат поворотных (характерных) точек границ
территории объекта культурного наследия
местного (муниципального) значения
«Могила М.А. Иванькова»**

Граница территории Система координат «СК-32»		
1	433353.65	1233749.22
2	433354.11	1233750.17
3	433354.42	1233751.04
4	433355.04	1233752.69
5	433350.43	1233753.44
6	433349.6	1233750.14
1	433353.65	1233749.22

Карта (схема) границ территории объекта культурного наследия местного (муниципального) значения «Могила М.А. Иванькова»



Используемые условные обозначения:

	территория объекта культурного наследия местного (муниципального) значения "Могила М.А. Иванькова"
	поборотная точка границы территории объекта культурного наследия
	объект культурного наследия регионального значения "Памятник пербын коннуаран города"
	объект культурного наследия местного (муниципального) значения "Могила М.А. Иванькова"
	объект культурного наследия местного (муниципального) значения "Братская могила советских воинов"
	границы земельных участков по сведениям ЕГРН
	ограждения
	древесная и кустарниковая растительность

Приложение 2

к приказу управления по охране и
сохранению историко – культурного
наследия Брянской области
от « 15 » 05 2024 г. № 2 -1/56

Требования

**к осуществлению деятельности в границах территории объекта
культурного наследия местного (муниципального) значения
«Могила М.А. Иванькова»**

1. На территории объекта культурного наследия **разрешается:**

- ведение хозяйственной деятельности, не противоречащей требованиям обеспечения сохранности объекта культурного наследия и позволяющей обеспечить функционирование объекта культурного наследия в современных условиях, в том числе:

- проведение работ по сохранению объекта культурного наследия и его отдельных элементов;

- сохранение и воссоздание историко-градостроительной среды объекта культурного наследия;

- установка памятников, монументов, памятных знаков и иной историко - культурной информации, относящейся к объекту культурного наследия;

- благоустройство территории, в том числе устройство ограждений, сооружений инженерной защиты объекта культурного наследия (водоотведения), плиточного и иного покрытия, наружного освещения;

- работы по озеленению территории, в том числе замена существующего озеленения на аллеи посадки деревьев с компактной кроной, не препятствующих визуальному восприятию объекта культурного наследия.

2. На территории объекта культурного наследия **запрещается:**

- строительство объектов капитального строительства и увеличение объемно-пространственных характеристик, существующих на территории памятника объектов капитального строительства;

- проведение земляных, строительных, мелиоративных и иных работ, за исключением работ по сохранению объекта культурного наследия или его отдельных элементов, сохранению историко-градостроительной или природной среды объекта культурного наследия;

- градостроительная, хозяйственная и иная деятельность, создающая угрозу повреждения, разрушения, уничтожения и изменения пространственных характеристик объекта культурного наследия;

- размещение рекламных конструкций, не связанных с функциональной деятельностью объекта и нарушающих визуальное восприятие объекта культурного наследия.